

## 北海道子実コーン組合現地検討会・シンポジウム開催場所地図

<現地検討会：柳原農場：北海道長沼町東2線南2番地 南側圃場（地図座標：42.987463, 141.677676）>

【広域地図】



【詳細地図】



【駐車可能場所：赤色表記部分】

①現地検討会圃場（黄色）の北側の農道（約35台）

②現地検討会圃場の東側舗装道路（約65台）

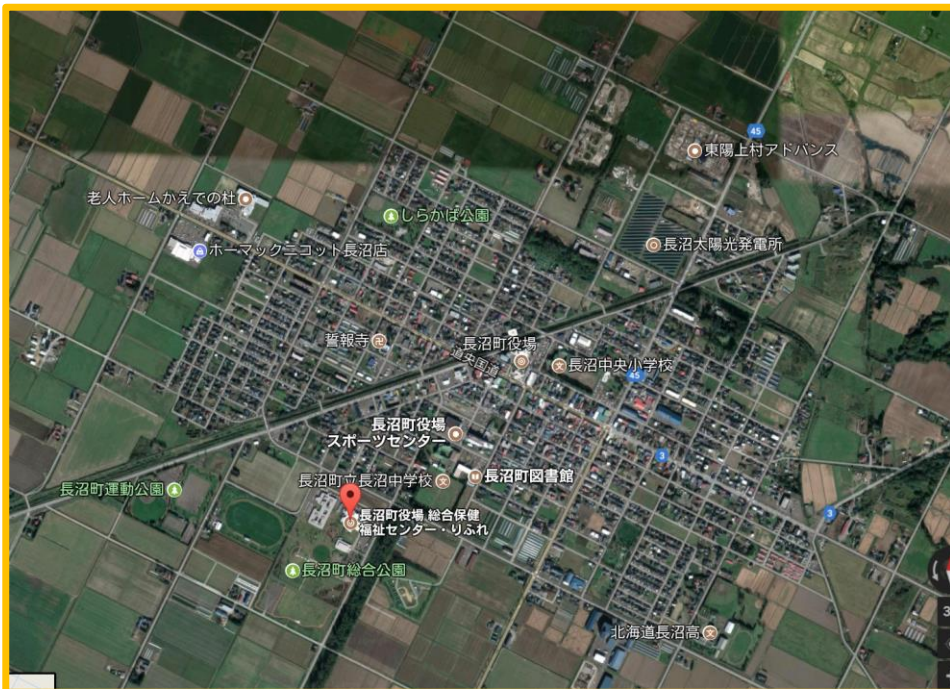
\* 駐車不可：×印の箇所（準備の都合で使用します。）

\* 当日は係の者のご案内する予定ですが、駐車スペースが限られますので可能な限り乗り合わせにて現地までお越しください。

<シンポジウム：長沼町総合保健福祉センター「りふれ」三世交流室>

・住所：北海道長沼町南町2丁目3番1号

・TEL: 0123-82-5555



## ～・～・～・～長沼町内での昼食のご案内～・～・～・～

### 子実コーン組合現地検討会、シンポジウムに御参加の皆様へ

当日事務局側での昼食準備はございません。

以下の通り飲食店をご紹介しますが、混雑も予想されますのでご注意ください。

会場はシンポジウム開始前でもご自由にお使いいただけます。コンビニエンスストアにて昼食をご購入いただき、お済ませいただくことも可能です。

#### 【長沼名物】

|                   |                        |              |
|-------------------|------------------------|--------------|
| いわき（赤字丼）          | 北海道夕張郡長沼町中央南1-6-30     | 0123-88-0122 |
| レストランかねひろ（ジンギスカン） | 北海道夕張郡長沼町東6線南6番地       | 0123-88-2213 |
| 焼肉の武八             | 北海道夕張郡長沼町中央南1丁目3-8     | 0123-88-3308 |
| 味川（ジンギスカン・焼肉）     | 北海道夕張郡長沼町銀座南1丁目1番24号   | 0123-88-4581 |
| ながぬま温泉 ジンギスカンコーナー | 北海道夕張郡長沼町東6線北4番地 物産館2F | 0123-88-2408 |

#### 【ラーメン・中華】

|        |                     |               |
|--------|---------------------|---------------|
| 我夢舎楽   | 北海道夕張郡長沼町旭町南1丁目12-9 | 0123-88-1919  |
| 華龍 白石亭 | 北海道夕張郡長沼町銀座南1-6-2   | 0123-88-3288  |
| 麺屋 しん  | 北海道夕張郡長沼町旭町南1丁目6-4  | 080-3917-1811 |
| 龍成     | 北海道夕張郡長沼町宮下1-5      | 0123-88-1225  |
| 麺好 長沼屋 | 北海道夕張郡長沼町栄町1-7-16   | —             |

#### 【その他】

|                        |                     |              |
|------------------------|---------------------|--------------|
| 道の駅マオイの丘公園             | 北海道夕張郡長沼町東10線南7     | 0123-84-2120 |
| 味処 きらら                 | 北海道夕張郡長沼町銀座南1-6-16  | 0123-88-0056 |
| 手打ち蕎麦 杜若               | 北海道夕張郡長沼町銀座北1丁目2-21 | 0123-88-3377 |
| タンドリーレストラン アサ（ネパールカレー） | 北海道夕張郡長沼町銀座南1-9-9   | 0123-76-7832 |

#### 【コンビニエンスストア】

|               |                     |              |
|---------------|---------------------|--------------|
| ローソン 長沼町店     | 北海道夕張郡長沼町中央南1丁目2-24 | 0123-76-7910 |
| セブン-イレブン 長沼町店 | 北海道夕張郡長沼町旭町南1丁目7番1号 | 0123-88-0030 |
| セブン-イレブン長沼町南店 | 北海道夕張郡長沼町栄町2丁目6-15  | 0123-88-0386 |

\* 各飲食店に関してのお問い合わせは事務職側ではお答えできかねますので、必要に応じて直接お電話ください。